

Rund-Faltenbälge

Übergangs-Faltenbälge mit Plan- und Universal-Anschluss



Beschreibung

Faltenbalg aus virginalem PTFE, mit runden Falten, zur Kompensation von temperaturbedingten Dehnungen und Schwingungen in axialer, lateraler und angularer Richtung, einseitig mit Universalanschluss (Kugel, Pfanne, Plan), andererseits mit Plananschluss für Stahl/Kunststoff-Rohrleitungen

Druck-/Temperatureinsatzgrenzen

1 bis 4 bar (nennweitenabhängig)
max. +120°C

Einsatzbereich

Glasanschluss-Faltenbälge werden zur vibrations- und erschütterungsfreien Anbindung von Rohrleitungskomponenten für die Verbindung von Glas- und Stahl- oder Kunststoffleitungen in Prozessanlagen verwendet

Zertifikate

- BfR
- FDA (auf Bestellung)

Auf Anfrage

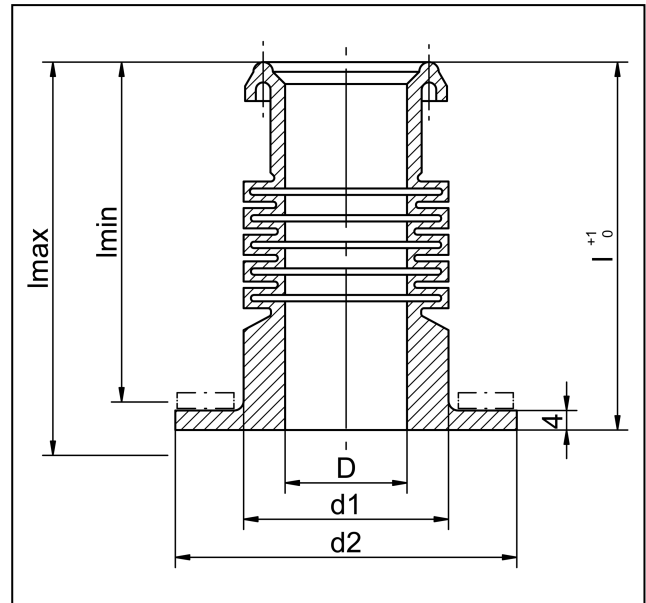
- Ausführung aus elektrisch leitfähigem PTFE
- Ausführung aus modifiziertem PTFE (z.Bsp. Dyneon, TFM)

Montage-Hinweis

Bei Verwendung von geteilten Losflanschen Stahlringe hinterlegen, um ein gleichmässiges Abdichten zu gewährleisten

Dimensionen

Artikel-Nr.	DN	D	L	L min	L max	d1	d2
		mm	mm	mm	mm	mm	mm
P4102603061	15	15	75	70	79	30	50
P4102603038	25	25	75	70	79	42	68
P4102603039	40	40	95	90	100	62	88
P4102603040	50	50	95	90	100	74	102
P4102603041	80	80	100	95	105	110	138
P4102603042	100	100	110	105	115	130	158
P4102603043	150	150	110	105	115	182	212
P4102603060	200	200	110	105	115	232	268
P4102603062	300	300	110	105	115	332	370



Werkstoffe

Bezeichnung	Werkstoff
Faltenbalg	PTFE virginal