

# PTFE-umhüllte Dichtungen, Faserstoff-Einlage Typ IBG ASE, Erdungsglasche, für Glas-Übergänge



## Beschreibung

PTFE-umhüllte Dichtung IBG Typ ASE  
mit 2-Loch-Erdungsglasche aus säurefestem Stahl,  
mit Diffusionssperre,  
Hülle spanabhebend gefertigt,  
mit Einlage aus Gummi-Fasermaterial,  
mit massivem Ring aus säurefestem Stahl,  
Abmessungen nach DIN 2690  
Dicke 5,0 mm / 7,0 mm

## Druck / Temperatureinsatzgrenzen

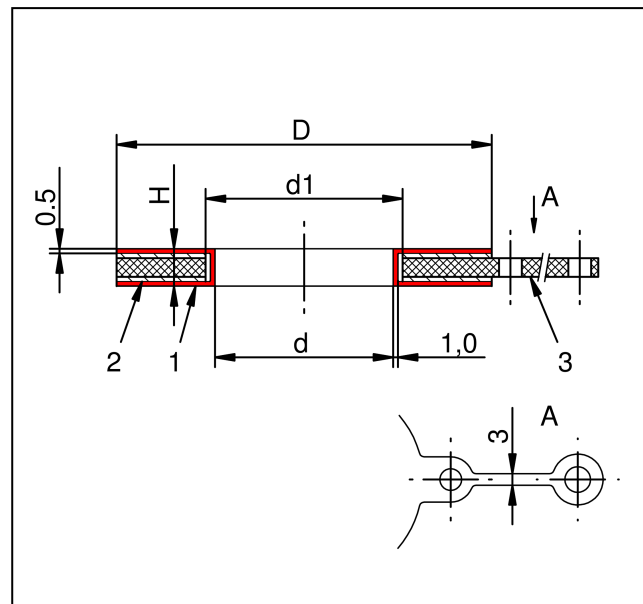
Einsatztemperatur bis max. +150°C

## Einsatzbereich

Für den Anschluss von Glasflanschen an emaillierte  
Stahlflanschen

## Zertifikate

- TA-Luft VDI 2240, Hersteller-Bescheinigung
- FDA (auf Bestellung)



## Werkstoffe

Pos.	Bezeichnung	Werkstoff
1	Hülle	PTFE-TFM 1600
2	Einlage	Klingersil C-4400 oder Centellen WS 3820
3	Stahlring/Erdungsglasche	1.4571

## Dimensionen

Artikel-Nr.	DN	PN	D	d	d1	H (ca.)
		bar	mm	mm	mm	mm
P4100567310	15	40	50	15	18	5
P4100567311	20	40	60	20	23	5
P4100567312	25	40	70	25	28	5
P4100567313	32	40	82	32	35	5
P4100567314	40	40	92	40	43	5
P4100567315	50	40	107	50	53	5
P4100567316	65	40	127	65	68	7
P4100567317K	80	40	142	80	83	7
P4100567318K	100	16	162	100	103	7
P4100567319	125	16	192	125	128	7
P4100567320K	150	16	218	150	153	7
P4100567321K	200	16	273	200	203	7
P4100567324K	300	10	378	300	303	7