



## PN 10/16/25 - DN 150...1200

KAT-A 1360

## Caractéristiques du produit et avantages

- Etanchéité souple selon EN 593
- Encombrement selon EN 558, série de base 14 (DIN 3202, F4)
- Raccordement à brides selon EN 1092-2
- Papillon hydrodynamique breveté
- Papillon à double excentration logé dans des douilles sans maintenance
- Palier anticorrosion dans le corps à l'aide d'un double joint torique et d'œilletons de coussinets fermés sur le papillon
- Siège du corps résistant à l'usure et à la corrosion par infiltration
- Remplacement du joint d'étanchéité profilé possible sans démontage du papillon
- Système d'étanchéité automatique avec bague d'étanchéité profilée équipée d'un sas et renforcée sous pression
- Etanche au vide jusqu'à 0,2 bar absolument
- Raccordement par cheville conique breveté entre le palier et le papillon
- Etanche dans les deux sens d'écoulement selon EN 12266
- Avec réducteur à vis sans fin autobloquant, sans maintenance avec indicateur visuel de position

## Matériaux

- Corps: Fonte ductile EN-GJS-400-15 (GGG-40)
- Papillon: Fonte ductile EN-GJS-400-15 (GGG-40)
- Joint d'étanchéité: EPDM
- Joints toriques: EPDM
- Arbre de vanne papillon: Inox 1.4021
- Siège : Soudure rechargée en inox

## Protection anticorrosion

- Corps: Revêtement intérieur et extérieur époxy selon les directives GSK
- Papillon: Revêtement époxy selon les directives GSK

## Versions

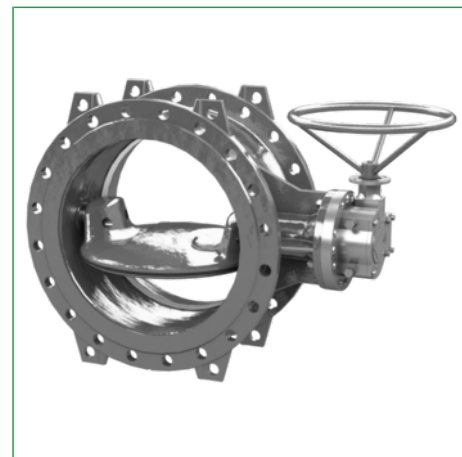
- Variante standard comme décrite
- Avec actionneur électrique
- Avec volant
- Avec actionneur pneumatique
- Avec actionneur hydraulique
- Avec montage enterré
- Revêtements spéciaux et matériaux spéciaux disponibles sur demande

## Applications

- Montage en regard
- Installation aérienne

## Contrôles et homologations

- Test final selon EN 12266
- Certifié et agréé DVGW
- Elastomères certifiés selon W 270



## Accessoires

- Clé de manœuvre
- Tige allonge
- Tige allonge de commande à distance
- Bouche à clé en fonte
- Plaque de support en plastique

## Données de service

- Vitesse maximale lorsque le papillon est ouvert:
  - PN 25 : 5 m/s
  - PN 16 : 4 m/s
  - PN 10 : 3 m/s

## Indication

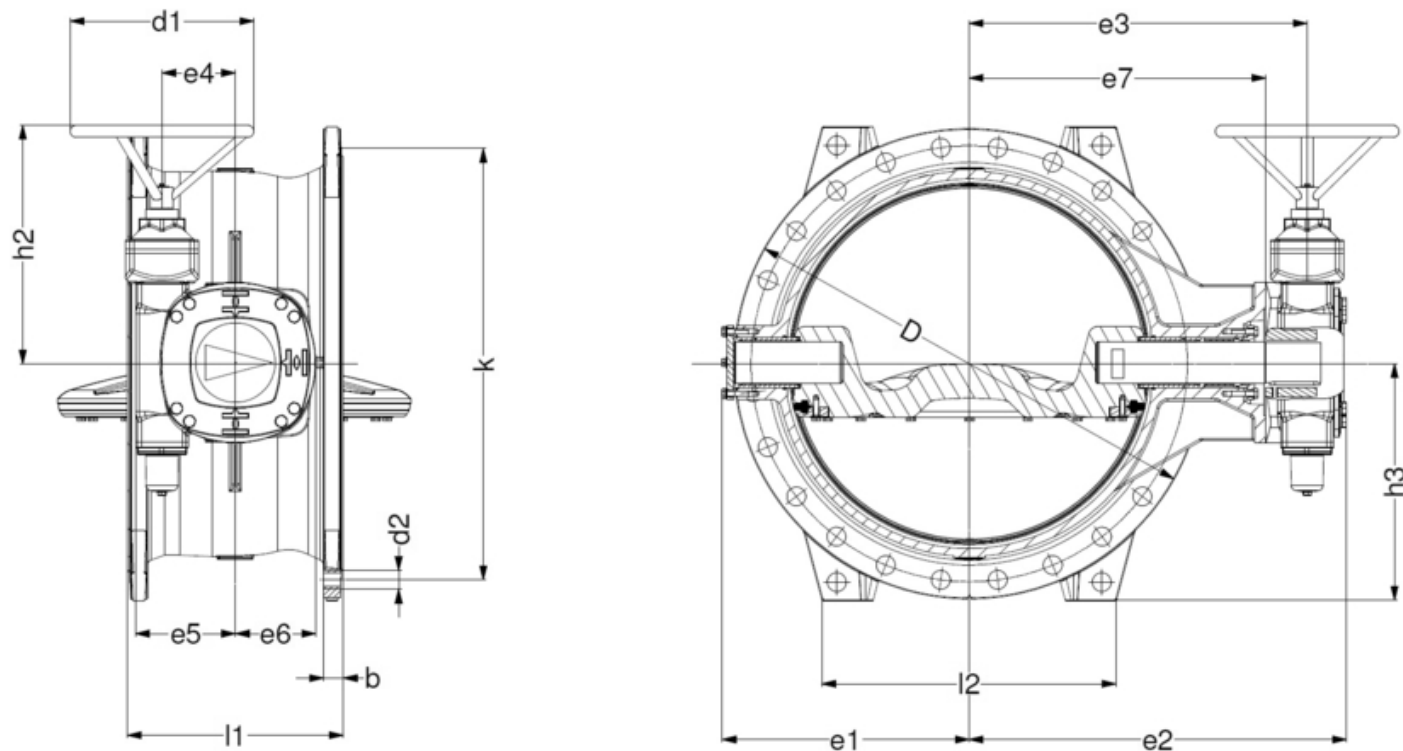
Pour la conformité du montage et la sécurité de l'utilisation, se référer à la notice d'utilisation et de montage suivante:  
KAT-B 1310

## Domaine d'utilisation

| DN         | PN | Pression de service maximale autorisée<br>[bar] | Température de service autorisée pour les<br>liquides neutres<br>[°C] |
|------------|----|---|---|
| 150...1200 | 25 | 25  | 50  |
| 150...1200 | 16 | 16  | 50  |
| 200...1200 | 10 | 10  | 50  |



Plan



Détails techniques

PN 10

| DN                |                   | 200   | 250   | 300   | 350    | 400    | 450    | 500    | 600    | 700    | 800    | 900    | 1000    |
|-------------------|-------------------|-------|-------|-------|--------|--------|--------|--------|--------|--------|--------|--------|---------|
| D                 | [mm]              | 340   | 400   | 455   | 505    | 565    | 615    | 670    | 780    | 900    | 1020   | 1120   | 1245    |
| b                 | [mm]              | 20    | 22    | 24,5  | 24,5   | 24,5   | 26,5   | 26,5   | 30     | 32,5   | 35     | 37,5   | 40      |
| k                 | [mm]              | 295   | 350   | 400   | 460    | 515    | 565    | 620    | 725    | 840    | 950    | 1050   | 1160    |
| d1                | [mm]              | 250   | 250   | 250   | 250    | 350    | 400    | 400    | 500    | 500    | 400    | 400    | 400     |
| d2                | [mm]              | 23    | 23    | 23    | 23     | 28     | 28     | 28     | 31     | 31     | 34     | 34     | 37      |
| e1                | [mm]              | 169   | 199   | 236   | 261    | 285    | 306    | 345    | 392    | 462    | 512    | 576    | 640     |
| e2 max.           | [mm]              | 324   | 367   | 417   | 427    | 471    | 523    | 554    | 629    | 748    | 802    | 833    | 915     |
| e3 max.           | [mm]              | 261   | 304   | 354   | 364    | 408    | 442    | 473    | 541    | 660    | 714    | 750    | 822     |
| e4 max.           | [mm]              | 76    | 76    | 76    | 76     | 102    | 102    | 102    | 102    | 136    | 136    | 178    | 178     |
| e5 max.           | [mm]              | 139   | 139   | 139   | 139    | 165    | 254    | 286    | 254    | 320    | 320    | 330    | 362     |
| e6 max.           | [mm]              | 85    | 85    | 85    | 85     | 109    | 109    | 109    | 115    | 163    | 163    | 188    | 192     |
| e7                | [mm]              | 216   | 259   | 309   | 319    | 358    | 385    | 416    | 466    | 559    | 613    | 675    | 729     |
| h2 max.           | [mm]              | 298   | 298   | 298   | 298    | 342    | 500    | 522    | 520    | 586    | 566    | 544    | 573     |
| h3                | [mm]              | 175   | 205   | 232   | 265    | 288    | 312    | 340    | 395    | 455    | 515    | 565    | 630     |
| l1                | [mm]              | 230   | 250   | 270   | 290    | 310    | 330    | 350    | 390    | 430    | 470    | 510    | 550     |
| l2                | [mm]              | 185   | 225   | 260   | 270    | 300    | 250    | 300    | 330    | 400    | 450    | 550    | 600     |
| Nombre de trous   |                   | 8     | 12    | 12    | 16     | 16     | 20     | 20     | 20     | 24     | 24     | 28     | 28      |
| Poids app.        | [kg]              | 44,00 | 60,00 | 81,00 | 110,00 | 135,00 | 190,00 | 240,00 | 320,00 | 470,00 | 620,00 | 800,00 | 1050,00 |
| Encombrement app. | [m <sup>3</sup> ] | 0,037 | 0,055 | 0,078 | 0,098  | 0,131  | 0,165  | 0,207  | 0,309  | 0,458  | 0,616  | 0,803  | 1,065   |

Les vannes avec pression nominale PN 6 sont fabriquées selon EN 1092-1 avec perçage PN10, perçage PN 6 sur demande.



## Détails techniques

### PN 10

| DN                |                   | 1100    | 1200    |
|-------------------|-------------------|---------|---------|
| D                 | [mm]              | 1340    | 1470    |
| b                 | [mm]              | 43      | 45      |
| k                 | [mm]              | 1270    | 1380    |
| d1                | [mm]              | 400     | 500     |
| d2                | [mm]              | 37      | 41      |
| e1                | [mm]              | 692     | 763     |
| e2 max.           | [mm]              | 968     | 1104    |
| e3 max.           | [mm]              | 880     | 992     |
| e4 max.           | [mm]              | 210     | 210     |
| e5 max.           | [mm]              | 477     | 477     |
| e6 max.           | [mm]              | 225     | 235     |
| e7                | [mm]              | 783     | 874     |
| h2 max.           | [mm]              | 710     | 730     |
| h3                | [mm]              | 680     | 740     |
| l1                | [mm]              | 590     | 630     |
| l2                | [mm]              | 650     | 700     |
| Nombre de trous   |                   | 32      | 32      |
| Poids app.        | [kg]              | 1390,00 | 1740,00 |
| Encombrement app. | [m <sup>3</sup> ] | 1,312   | 1,729   |

Les vannes avec pression nominale PN 6 sont fabriquées selon EN 1092-1 avec perçage PN10, perçage PN 6 sur demande.

### PN 16

| DN                |                   | 150   | 200   | 250   | 300   | 350    | 400    | 450    | 500    | 600    | 700    | 800    | 900    |
|-------------------|-------------------|-------|-------|-------|-------|--------|--------|--------|--------|--------|--------|--------|--------|
| D                 | [mm]              | 285   | 340   | 400   | 455   | 520    | 580    | 640    | 715    | 840    | 910    | 1025   | 1125   |
| b                 | [mm]              | 19    | 20    | 22    | 24,5  | 26,5   | 28     | 31,5   | 31,5   | 36     | 39,5   | 43     | 46,5   |
| k                 | [mm]              | 240   | 295   | 355   | 410   | 470    | 525    | 585    | 650    | 770    | 840    | 950    | 1050   |
| d1                | [mm]              | 250   | 250   | 250   | 250   | 350    | 400    | 400    | 500    | 500    | 500    | 400    | 500    |
| d2                | [mm]              | 23    | 23    | 28    | 28    | 28     | 31     | 31     | 34     | 37     | 37     | 41     | 41     |
| e1                | [mm]              | 134   | 169   | 199   | 236   | 261    | 298    | 306    | 357    | 413    | 470    | 537    | 589    |
| e2 max.           | [mm]              | 293   | 324   | 367   | 417   | 446    | 469    | 523    | 583    | 699    | 736    | 822    | 865    |
| e3 max.           | [mm]              | 230   | 261   | 304   | 354   | 383    | 406    | 460    | 499    | 611    | 648    | 724    | 777    |
| e4 max.           | [mm]              | 76    | 76    | 76    | 76    | 102    | 102    | 102    | 136    | 136    | 178    | 178    | 210    |
| e5 max.           | [mm]              | 139   | 139   | 139   | 139   | 165    | 165    | 254    | 320    | 320    | 330    | 362    | 477    |
| e6 max.           | [mm]              | 85    | 85    | 85    | 85    | 109    | 109    | 109    | 143    | 163    | 188    | 192    | 225    |
| e7                | [mm]              | 185   | 216   | 259   | 309   | 333    | 356    | 385    | 424    | 510    | 573    | 631    | 680    |
| h2 max.           | [mm]              | 298   | 298   | 298   | 298   | 342    | 362    | 500    | 586    | 586    | 564    | 573    | 730    |
| h3                | [mm]              | 150   | 175   | 205   | 232   | 265    | 295    | 325    | 362    | 425    | 460    | 520    | 570    |
| l1                | [mm]              | 210   | 230   | 250   | 270   | 290    | 310    | 330    | 350    | 390    | 430    | 470    | 510    |
| l2                | [mm]              | 150   | 185   | 225   | 260   | 270    | 320    | 250    | 300    | 330    | 400    | 450    | 550    |
| Nombre de trous   |                   | 8     | 12    | 12    | 12    | 16     | 16     | 20     | 20     | 20     | 24     | 24     | 28     |
| Poids app.        | [kg]              | 30,00 | 44,00 | 60,00 | 85,00 | 116,00 | 155,00 | 237,00 | 300,00 | 460,00 | 670,00 | 775,00 | 970,00 |
| Encombrement app. | [m <sup>3</sup> ] | 0,025 | 0,037 | 0,055 | 0,078 | 0,106  | 0,137  | 0,172  | 0,235  | 0,356  | 0,472  | 0,655  | 0,834  |

Les vannes avec pression nominale PN 6 sont fabriquées selon EN 1092-1 avec perçage PN10, perçage PN 6 sur demande.



## Détails techniques

### PN 16

| DN                |                   | 1000    | 1100    | 1200    |
|-------------------|-------------------|---------|---------|---------|
| D                 | [mm]              | 1255    | 1255    | 1485    |
| b                 | [mm]              | 50      | 50      | 57      |
| k                 | [mm]              | 1170    | 1270    | 1390    |
| d1                | [mm]              | 400     | 400     | 500     |
| d2                | [mm]              | 44      | 44      | 50      |
| e1                | [mm]              | 665     | 708     | 784     |
| e2 max.           | [mm]              | 1005    | 1076    | 1154    |
| e3 max.           | [mm]              | 892     | 957     | 1014    |
| e4 max.           | [mm]              | 210     | 250     | 279     |
| e5 max.           | [mm]              | 477     | 335     | 488     |
| e6 max.           | [mm]              | 235     | 258     | 298     |
| e7                | [mm]              | 774     | 827     | 884     |
| h2 max.           | [mm]              | 710     | 742     | 866     |
| h3                | [mm]              | 635     | 690     | 750     |
| l1                | [mm]              | 550     | 590     | 630     |
| l2                | [mm]              | 600     | 650     | 700     |
| Nombre de trous   |                   | 28      | 28      | 32      |
| Poids app.        | [kg]              | 1320,00 | 1850,00 | 2090,00 |
| Encombrement app. | [m <sup>3</sup> ] | 1,153   | 1,153   | 1,813   |

Les vannes avec pression nominale PN 6 sont fabriquées selon EN 1092-1 avec perçage PN10, perçage PN 6 sur demande.

### PN 25

| DN                |                   | 150   | 200   | 250   | 300    | 350    | 400    | 450    | 500    | 600    | 700    | 800    | 900     |
|-------------------|-------------------|-------|-------|-------|--------|--------|--------|--------|--------|--------|--------|--------|---------|
| D                 | [mm]              | 300   | 360   | 425   | 485    | 555    | 620    | 670    | 730    | 845    | 960    | 1085   | 1185    |
| b                 | [mm]              | 20    | 22    | 24,5  | 27,5   | 30     | 32     | 34,5   | 36,5   | 42     | 46,5   | 51     | 59,5    |
| k                 | [mm]              | 250   | 310   | 370   | 430    | 490    | 550    | 600    | 660    | 770    | 875    | 990    | 1090    |
| d1                | [mm]              | 250   | 250   | 250   | 350    | 400    | 400    | 400    | 400    | 500    | 500    | 500    | 500     |
| d2                | [mm]              | 28    | 28    | 31    | 31     | 34     | 37     | 37     | 37     | 41     | 44     | 50     | 50      |
| e1                | [mm]              | 134   | 169   | 199   | 236    | 261    | 298    | 312    | 377    | 425    | 487    | 570    | 612     |
| e2 max.           | [mm]              | 293   | 324   | 367   | 425    | 450    | 500    | 555    | 662    | 679    | 763    | 912    | 973     |
| e3 max.           | [mm]              | 230   | 261   | 304   | 362    | 384    | 419    | 467    | 574    | 591    | 671    | 800    | 839     |
| e4 max.           | [mm]              | 76    | 76    | 76    | 102    | 80     | 102    | 102    | 136    | 178    | 178    | 210    | 246     |
| e5 max.           | [mm]              | 139   | 139   | 139   | 165    | 111    | 254    | 254    | 320    | 330    | 362    | 477    | 575     |
| e6 max.           | [mm]              | 85    | 85    | 85    | 109    | 88     | 109    | 115    | 163    | 188    | 192    | 235    | 260     |
| e7                | [mm]              | 185   | 216   | 259   | 312    | 327    | 362    | 392    | 473    | 516    | 578    | 682    | 724     |
| h2 max.           | [mm]              | 298   | 298   | 298   | 342    | 308    | 500    | 500    | 566    | 564    | 593    | 730    | 766     |
| h3                | [mm]              | 155   | 185   | 218   | 248    | 285    | 315    | 340    | 370    | 428    | 485    | 550    | 600     |
| l1                | [mm]              | 210   | 230   | 250   | 270    | 290    | 310    | 330    | 350    | 390    | 430    | 470    | 510     |
| l2                | [mm]              | 160   | 200   | 240   | 255    | 285    | 320    | 250    | 300    | 330    | 400    | 450    | 550     |
| Nombre de trous   |                   | 8     | 12    | 12    | 16     | 16     | 16     | 20     | 20     | 20     | 24     | 24     | 28      |
| Poids app.        | [kg]              | 32,00 | 50,00 | 67,00 | 103,00 | 133,00 | 174,00 | 280,00 | 380,00 | 490,00 | 780,00 | 800,00 | 1250,00 |
| Encombrement app. | [m <sup>3</sup> ] | 0,026 | 0,039 | 0,058 | 0,086  | 0,114  | 0,15   | 0,192  | 0,259  | 0,364  | 0,516  | 0,756  | 0,946   |

Les vannes avec pression nominale PN 6 sont fabriquées selon EN 1092-1 avec perçage PN10, perçage PN 6 sur demande.



## Détails techniques

### PN 25

| DN                |                   | 1000    | 1200    |
|-------------------|-------------------|---------|---------|
| D                 | [mm]              | 1320    | 1530    |
| b                 | [mm]              | 60      | 74      |
| k                 | [mm]              | 1210    | 1420    |
| d1                | [mm]              | 500     | 500     |
| d2                | [mm]              | 57      | 57      |
| e1                | [mm]              | 681     | 813     |
| e2 max.           | [mm]              | 1051    | 1175    |
| e3 max.           | [mm]              | 911     | 1035    |
| e4 max.           | [mm]              | 250     | 279     |
| e5 max.           | [mm]              | 575     | 488     |
| e6 max.           | [mm]              | 260     | 298     |
| e7                | [mm]              | 781     | 895     |
| h2 max.           | [mm]              | 766     | 866     |
| h3                | [mm]              | 665     | 780     |
| l1                | [mm]              | 550     | 630     |
| l2                | [mm]              | 600     | 700     |
| Nombre de trous   |                   | 28      | 32      |
| Poids app.        | [kg]              | 1685,00 | 2400,00 |
| Encombrement app. | [m <sup>3</sup> ] | 1,257   | 1,916   |

Les vannes avec pression nominale PN 6 sont fabriquées selon EN 1092-1 avec perçage PN10, perçage PN 6 sur demande.



Variante d'entraînement

